

# TECHNISCHE GIDS

## ROGELLI BAVELSE BERG CHALLENGE

16 en 17 september 2017

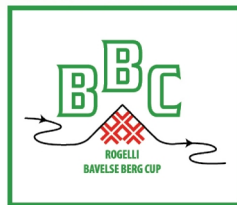
**Rogelli**  
SPORTSWEAR



**Bavelse Berg Classic**



**Bavelse Berg Cup / MTB LJC**



**Dikke Banden Race**



info: [www.pave76.nl](http://www.pave76.nl)

*St. Pave76*





St. Pavé76

## Bavelse Berg Cup 2017 / MTB LJC



### INHOUDSOPGAVE

Inhoudsopgave	pag. 2
1. Inleiding	pag. 2
2. Organisatie	pag. 3
3. Juryopstelling K.N.W.U.	pag. 3
4. Programma Rogelli Bavelse Berg Cup / MTB LJC	pag. 4
5. Agenda Technische vergadering jury K.N.W.U. / BBC	pag. 4
6. Licentie	pag. 4
7. Vergunning	pag. 4
8. Verzekering	pag. 5
9. Inschrijving	pag. 5
10. Rondemiss	pag. 5
11. Huldiging	pag. 5
12. Wasgelegenheid	pag. 5
13. Hulpdiensten	pag. 5
14. Permanences start/finish, Parkeerbeleid Jury Bavelse Berg:	pag. 6
15. Calamiteiten	pag. 6
16. Plattegrond Bavelse Berg Cup	pag. 7
17. Sponsors	pag. 8

### 1. Inleiding

Na een succesvolle 1<sup>e</sup> editie in 2016, staat de 2<sup>e</sup> editie gepland op zaterdag 16 en zondag 17 september.

In samenspraak met WV Breda is er besloten om een stichting op te richten die dit evenement gaat organiseren. De opgerichte stichting heet stichting Pavé76 en het doel is om de wielersport in de ruimste zin des woord vooruit te helpen. We willen de weg "plaveien" voor een ieder in de regio Breda en daarbuiten. Gezien de grote drukte die wij in 2016 hadden met de jeugdklassieker, dikke banden race, klimtijdrit en een ATB-wedstrijd, hebben we besloten om het evenement over 2 dagen te verspreiden.

Op zaterdag is er een MTB-wedstrijd voor de landelijke jeugdcompetitie. Dit is voor kinderen tussen 8 en 14 jaar. Met een gemiddeld aantal deelnemers van 300, is dit altijd een goed bezochte wedstrijd. De wedstrijden starten om 10:30. Het parcours van deze wedstrijd zal worden uitgetekend, in samenspraak met Wv Breda en Sweco. Ook op zaterdag zal er een Dikke Banden Race en een tienkamp georganiseerd worden bij Decathlon. Deze is voor schoolkinderen uit de regio.

Op zondag zal de landelijke finale Dikke Banden Race plaats vinden met de winnaars van alle gemeentes die deze dikke banden races hebben georganiseerd. Tevens zal op zondag de Bavelse Berg Classic worden verreden: een jeugdklassieker die start op verschillende locaties in de regio en zal finishen op de top van de Bavelse berg. De starttijden en parcoursen zijn aangepast ten opzichte van vorig jaar. Onder andere door de grote belangstelling. Er zal gestart worden in 2 groepen. De eerste 4 wedstrijden gaan om 10:30 van start en zullen finishen tussen 10:48 en 11:23. De tweede 4 wedstrijden gaan om 13:45 van start en zullen finishen tussen 14:18 en 14:54. We verwachten in totaal rond de 400 deelnemers voor deze wedstrijden.

Werkgroep Bavelse Berg Challenge



St. Pavé76

## 2. Organisatie

Aanvrager: KNWU wedstrijd WV Breda

Vergunning aanvrager wielerevenement: St. Pavé76 t.a.v. Secretariaat

Secretariaat: Torenavalk 71 , 4872 PS Etten – Leur Website: [www.pave76.nl](http://www.pave76.nl)

E-mail: [info@pave76.nl](mailto:info@pave76.nl)

### **Werkgroep Bavelse Berg Challenge**

Naam	Functie/Commissie		Telefoonnr.
Chanan Hornstra	Aanspreekpunt BB Cup	MB	06-43361445
Peter Geelen	Inschrijfbureau	MB	06-46092520
Bart Verdijen	Materiaal ondersteuning	MB	06-54995556
Andre van Opdorp	Parkoers	MB	06-21680579
MTB trainers WV Breda	Parkoers opbouw		
Rob Daniels	Adviseur	WV	06-13172441
Dirk Senneker	Notulist	WV	06-13651191
Willem Dielemans	Algemeen Coördinator	WV/DBR	06-18882402
Hans de Gruijter	Vrijwilligerszaken	WV	06-12806254
John Roks	Inschrijving	WV	06-23184837
Chris Sutin	PR & Marketing	PR/DB	06-29601219
Jerica Schipperen	Sponsoring	SZ/DB	06-51779394
Servais Knaven	VZ	C/DB	+44 7590-964815
Arjan van Dorst	Sec./Veiligheidscoördinator	C/DB	06-42152959
Wynke Möller	Penningmeester	DB	06-42308508
Natascha den Ouden/Knaven	Sponsoring	SZ	06-50665352
Duncan van Dixhoorn	Sponsoring	SZ	06-50550607
Chanan Hornstra	Sponsoring	SZ	06-43361445

Benaming commissie;

DB = Dagelijks bestuur, MB = Mountain Bike, PR = Publiciteit en promotie, SZ = Sponsor zaken, WV = WV Breda, C = Wieler Klassieker, DBR = Dikke Banden Race

## 3. Juryopstelling KNWU:

### Opstelling Jury leden

#### **KNWU Rogelli Bavelse Berg Cup MTB LIC**

Naam	Functie	Telefoonnr.
Johan van Baal	VZ. / Wedstrijdleider	
Tiny Lommers	Wedstrijdcomm. 1	
Kees Goorden	Wedstrijdcomm. 3 / Starter	
Jan Jeras	Aankomstrechter	
Bob Kroonen	Videofinish/Tijdwaarnemer	
Anja de Bont	Comm. 1/Rugnr./Computerverwerking	
Willem Dielemans	Comm./Computerverwerking	
Kees Maas	Microfonist	



St. Pavé76

#### 4. Programma Bavelse Berg Cup / MTB LJC

Programma zaterdag 16 september

Evenement	Tijdstip
Inschrijven MTB LJC	09.00 uur Horeca tent op de Bavelse Berg
Inrijden MTB LJC	09:30 uur – 10.15 uur
Cat. 1 Bavelse Berg Cup	Start 10.30 uur
Cat. 1 Bavelse Berg Cup	Finish 10.45 uur
Cat. 2 Bavelse Berg Cup	Start 11.00 uur
Cat. 2 Bavelse Berg Cup	Finish 11.20 uur
Cat. 3 Bavelse Berg Cup	Start 11.30 uur
Cat. 3 Bavelse Berg Cup	Finish 11.55 uur
Cat. 4 Bavelse Berg Cup	Start 12.00 uur
Cat. 4 Bavelse Berg Cup	Finish 12.30 uur
Prijsuitreiking MTB LJC	12.45 uur Podium op de Bavelse Berg
Pauze	13.00 uur
Inrijden MTB LJC	12.40 uur – 13.15 uur
Cat. 5 Bavelse Berg Cup	Start 13.30 uur
Cat. 5 Bavelse Berg Cup	Finish 14.05 uur
Cat. 6 Bavelse Berg Cup	Start 14.15 uur
Cat. 6 Bavelse Berg Cup	Finish 15.00 uur
Cat. 7 Bavelse Berg Cup	Start 15.15 uur
Cat. 7 Bavelse Berg Cup	Finish 16.10 uur
Prijsuitreiking MTB LJC	16.30 uur Podium op de Bavelse Berg

#### 5. Agenda technische vergadering jury K.N.W.U.

Bavelse Berg Cup 16-9 Bij Hotel Campanile

1. Welkomstwoord Koersverantwoordelijke namens werkgroep Bavelse Berg Cup
2. Voorstellen organisatie (Chanan Hornstra / Servais Knaven)
3. Welkomst woord voorzitter K.N.W.U. (Johan van Baal)
4. Voorstellen jury K.N.W.U. (taken verdelen)
5. Bekend maken reglementen / aantal wedstrijden (voorzitter K.N.W.U.)
6. Mededelingen (Chanan Hornstra)
7. Rondvraag

#### 6. Licentie;

Zaterdag 16-9-2017 wordt de wedstrijd verreden onder de reglementen van de KNWU, Zie KNWU-Site: [www.knwu.nl](http://www.knwu.nl).

#### 7. Vergunning;

De aanvraag van de vergunning zal worden geschied door st. Pavé76, de vergunning verstrekking t.b.v. de Bavelse Berg Challenge wordt verzorgd door Gemeente Breda en eigenaar van de Bavelse berg Sweco.



St. Pavé76

### 8. Verzekering:

Het wielervedenent is via de KNWU verzekerd. Zie KNWU-Site: [www.knwu.nl](http://www.knwu.nl).  
Bovendien heeft St. Pavé76 een evenementen verzekering afgesloten.

### 9. Inschrijving:

#### **Rogelli Bavelse Berg Cup:**

Het inschrijven gebeurt in de horecatent vanaf 09.00 uur op de Bavelse Berg.  
Stuurborden hoeven niet te worden geretourneerd en blijven eigendom van de renner.

### 10. Rondemissen:

Zaterdag 16-9: Nina Geelen 13 jaar uit Breda.

### 11. Huldiging:

Na de wedstrijden vindt de huldiging plaats op het podium van de Bavelse berg.

### 12. Wasgelegenheid:

Locatie: Club Pellikaan, Bijster 30, 4817 HX Breda Telefoon: 076 533 5535.

De deelnemers en deelnemsters dienen de was- en kleedgelegenheid schoon te houden en afval in de daarvoor bestemde vuilnisbakken te deponeren.

### 13. Hulpdiensten:

Zaterdag 16-9: EHBO 2 x

#### Contactgegevens hulpdiensten en instanties

Naam	Contactpersoon	Functie	Telefoonnummer
<b>Gemeente Breda</b>	Charlotte Upessy	Vergunningverlener	076-5294305
<b>Politie</b>		<b>Noodnummer</b>	<b>112</b>
Evenementen coördinator	Kim Wauben		0900-8844
	Robert de Bok		0900-8844
<b>Brandweer</b>	Centrale	<b>Noodnummer</b>	<b>112</b> of 076-5296600
<b>Rode Kruis Breda</b>	Bas Kennis	In koers	06-30121132
<b>KNWU</b>	Theo Gorissen	Parkoers keuring	06-27100766

#### **Adressen lokale huisartsposten:**

Post Breda, Molengracht 21, 4818 CK Breda. Tel.: 076 – 525 85 00  
Post Etten-Leur, Bredaseweg 171, 4872 LA Etten-Leur. Tel.: 076 - 50 40 444  
Post Tilburg, Lage Witsiebaan 2a, 5042 DA Tilburg. Tel.: 0900-33 22 22 2

#### **Adressen Regionale Ziekenhuizen:**

Amphia ziekenhuis Molengracht 21, 4818 CK Breda tel: 076 5955000  
Bravis Ziekenhuis Roosendaal, Boerhaavelaan 25, 4708 AE, Roosendaal. tel: 088 706 80 00  
Tweesteden ziekenhuis Dr. Deelenlaan 5, 5042 AD Tilburg tel: 013 4655655  
St Elisabeth ziekenhuis Hilvarenbeekseweg 60, 5022 GC Tilburg tel: 013 5391313





St. Pave76

#### **14. Permanences start/finish, Parkeerbeleid Jury Bavelse Berg:**

De KNWU jury leden die hun computer nodig hebben om te jureren mogen parkeren op de Bavelse berg. De rest van KNWU juryleden parkeren aan de voet van de Bavelse berg bij firma NPN Drukkers, Minervum 7250, 4817 ZM Breda. Auto organisatie brengt de juryleden naar de berg top. Jury vergadering is om 09:30 uur in Hotel Campanile, Minervum 7090, 4817 ZK Breda. Telefoon: 076 578 7700

#### **15. Calamiteiten:**

Bij eventuele calamiteiten op het parcours, t.b.v. het weer (het wegdek zou te glad zou zijn voor de renners betreffende ijzel of sneeuw, maar daarentegen ook bij een hevige onweersbui) of andere zaken dan zal de wedstrijd per direct worden stil gelegd. Verkeersregelaars attenderen bezoekers en/of deelnemers dat er een wielervedstrijd georganiseerd wordt. De verkeersregelaars laten calamiteiten verkeer/hulpdiensten op het parcours toe, in overleg met de veiligheidscoördinator van Bavelse Berg Challenge en de KNWU. Bij de brandweer en politie is bekend dat de calamiteitendiensten via de Calamiteitenweg het parcours kunnen betreden.

Aanspreekpunt hulpdiensten: Arjan van Dorst 06-42152959

Coördinator MTB wedstrijden: Chanan Hornstra 06-43361445

Voorzitter van de KNWU: Johan van Baal in overleg met coordinator en aanspreekpunt hulpdiensten

Volg ons:

Twitter: BavelseBergChallenge

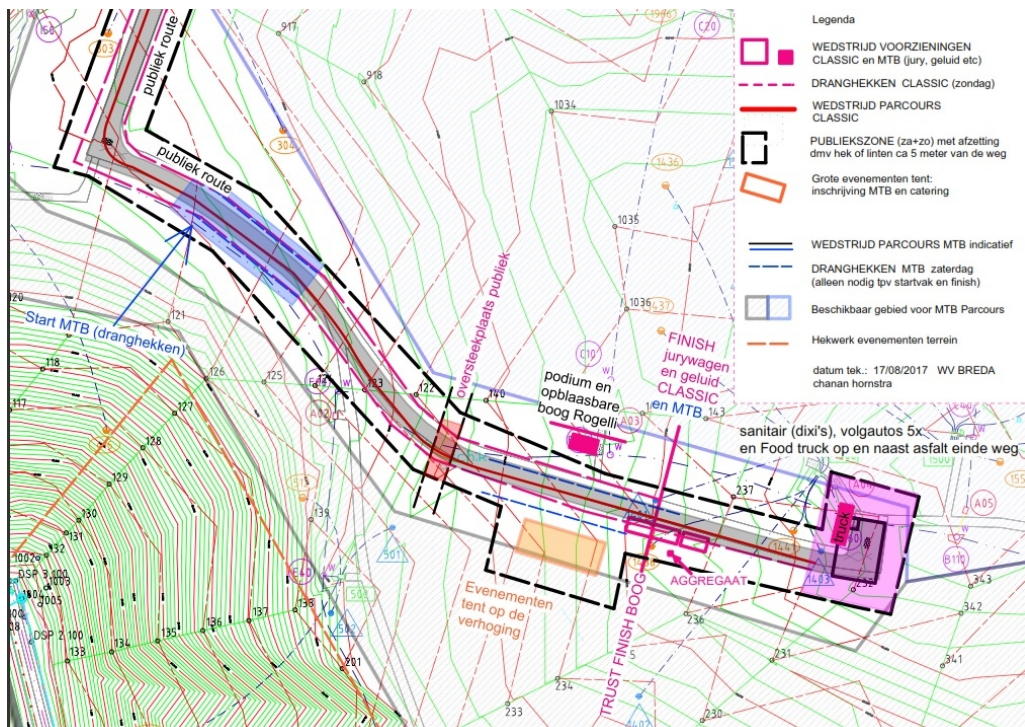
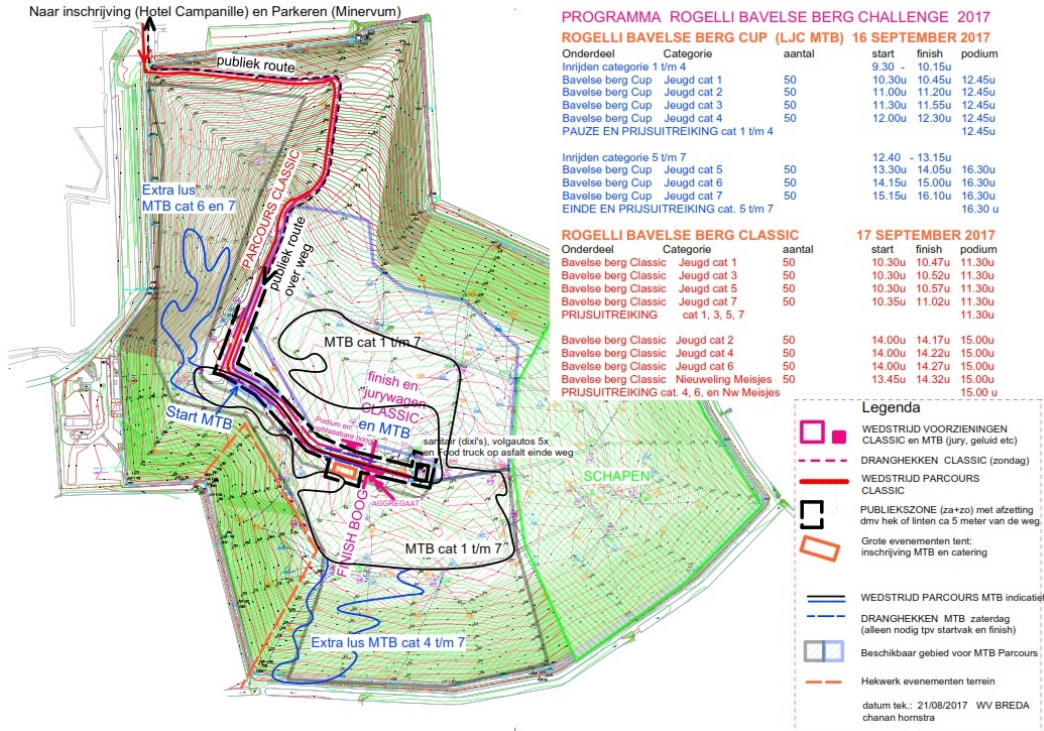
Facebook: @BavelseBergChallenge

Instagram: bavelse\_berg\_challenge

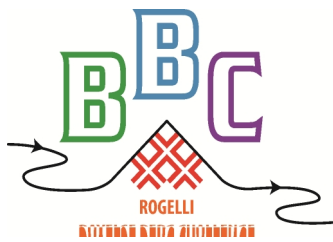
Uitslagen, foto's en verslagen komen op [www.pave76.nl](http://www.pave76.nl)

### 16. Plattegrond Bavelse Berg Cup:

Overzicht van de diverse activiteiten onderaan de Bavelse berg.







St. Pavels

# ROGELLI BAVELSE BERG CHALLENGE

## Bedankt voor de sportieve steun!

